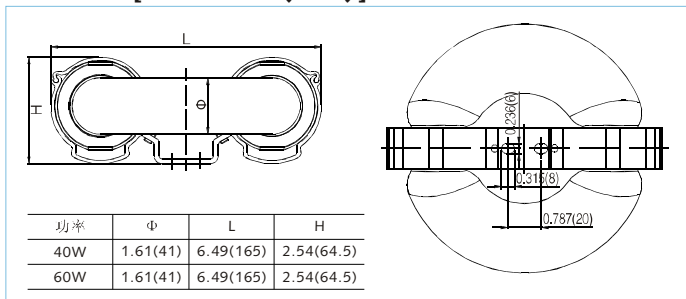
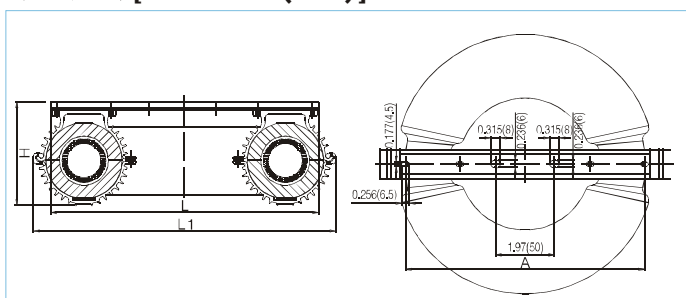




灯泡尺寸[Unit: Inch(mm)]



灯泡尺寸[Unit: Inch(mm)]



**HW 80-400W [Unit: Inch(mm)]**

功率	Φ	L	L1	H
80	2.12(54)	8.39(213)	9.67(245.5)	3.43(87)
100	2.12(54)	8.39(213)	9.67(245.5)	
120	2.12(54)	10.75(273)	12.04(305.7)	
150	2.12(54)	10.75(273)	12.04(305.7)	
200	2.28(58)	12.40(315)	13.62(346)	
250	2.28(58)	13.35(339)	14.80(376)	
300	2.28(58)	15.16(385)	16.34(415)	
400	2.28(58)	17.48(444)	18.7(475)	

技术参数

型号	功率 (W)	工作频率	瞳孔流明 (LM)	额定流明 (LM)	额定功率 (LM/W)	色温	显色指数	流明维护 (56,000hrs)	平均寿命 (HRS)	担保期限
YML-WJY40H850W38	40	250KHZ	4160-4480	2600-2800	65-70	5000K	≥80	≥70%	100,000	5YRS
YML-WJY60H850W38	60		6720-7200	4200-4500	70-75					
YML-WJY80H850W/Z	80		8960-9600	5600-6000	70-75					
YML-WJY100H850W/Z	100		11200-12000	7000-7500	70-75					
YML-WJY120H850W/Z	120		14400-15360	9000-9600	75-80					
YML-WJY150H850W/Z	150		18000-19200	11250-12000	75-80					
YML-WJY200H850W58/Z	200		25600-27200	16000-17000	80-85					
YML-WJY250H850W58/Z	250		32000-34000	20000-21250	80-85					
YML-WJY300H850W58Z	300		40800-43200	24000-25500	80-85					
YML-WJY400H850W58Z	400		54400-57600	32000-34000	80-85					

Note: 1. (色温): 5000K. 其他色温 2700-6500K 可订做  
2. 使用温度在 -25~40°C (-13° ~104° F)  
3. 其他温度 -40~0°C (-40° ~32° F) 可订做